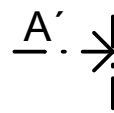
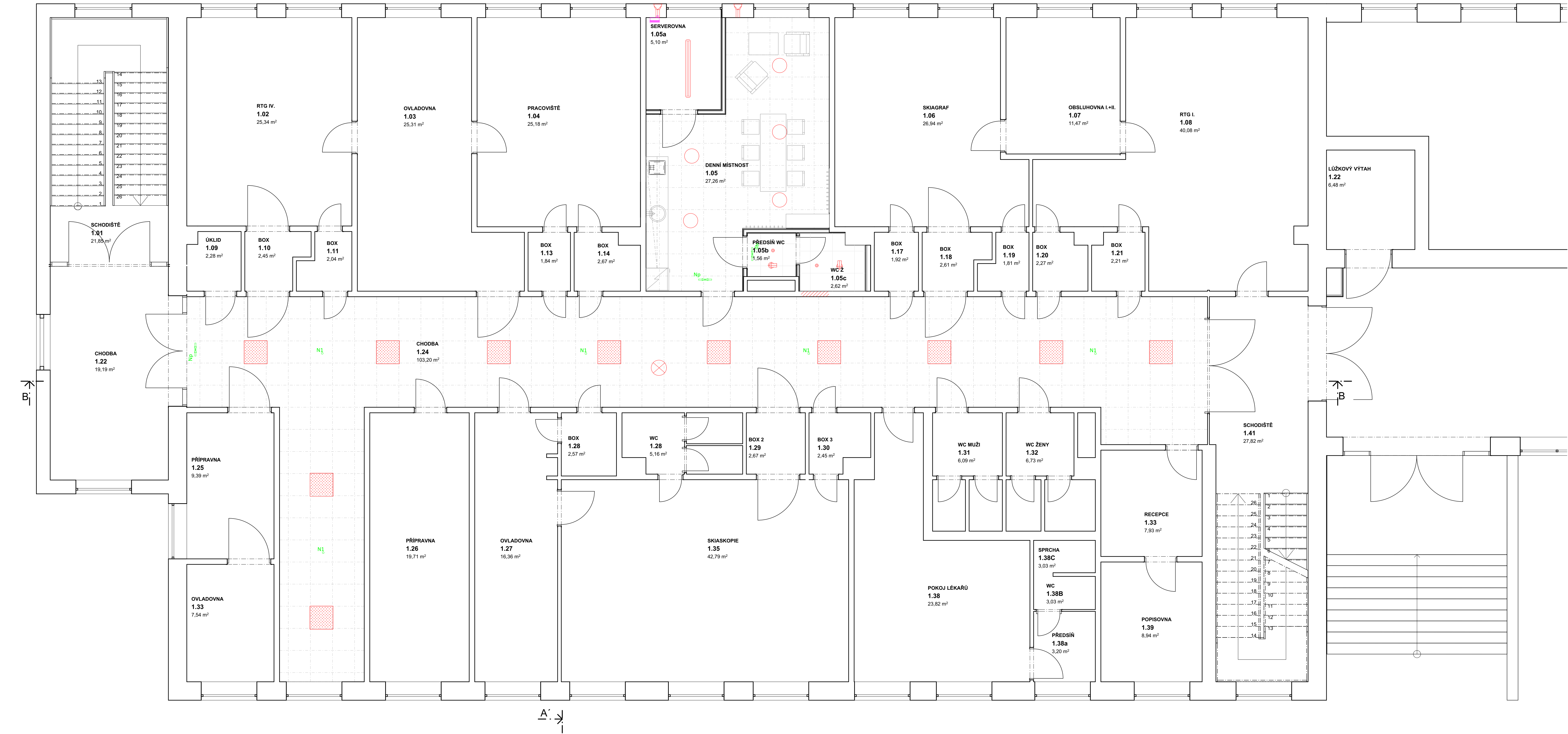
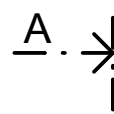


# Koordinační výkres pohledu 1.NP

1:50



## LEGENDA HMOT

- STÁVAJÍCÍ KONSTRUKCE
- DOZDÍVKY Z POROBETONOVÉHO ZDIVA - např. YTONG
- ZAPRÁVKY PODLAHY  
- BETONOVÁ MAZÁNNA, BETON C12/15
- PŘENOSNÝ HASÍČÍ PŘÍSTROJ - POPIS V DOKUMENTACI PŘR
- ZAVĚŠENÝ PODHLED  
- SVĚTLÉ VÝŠKY JSOU UVEDENY VE VÝKRESECH
- OBKLAD  
VÝŠKY NAZNAČENY VE VÝKRESECH
- POŽÁRNÍ ODOLNOST KONSTRUKCÍ
- KÓTA VÝŠKOVÉ ÚROVNĚ ČISTÉ PODLAHY
- SKLADBY NÁŠLAPNÝCH VRSTEV PODLAH, PODHLEDŮ  
- viz TABULKY SKLADEB
- SKLADBY NOVÝCH STĚNOVÝCH KONSTRUKCÍ
- OZNAČENÍ VNITŘNÍCH VÝPLNÍ
- OZNAČENÍ ZÁMEČNÍKÝCH, TRUHLÁŘSKÝCH, OSTATNÍCH VÝROBKŮ
- OZNAČENÍ PŘEKLADŮ

## LEGENDA SDK KONSTRUKCÍ

- SDK PRŮČKA, DVOUITĚ OPLÁSTĚNÁ celk. tl.125mm
  - KONSTRUKCE hr-CW 75
  - VLOŽENÁ MINERÁLNÍ IZOLACE TL. 60mm (MIN. 15kg/m³), Rw min 56dB DLE ČSN 730532
  - 2x OPLÁSTĚNÍ Z BÍLÝCH DESEK RB 2x12,5 mm
  - 2x OPLÁSTĚNÍ Z IMPREGNOVANÝCH DESEK RB(H)2 2x12,5 mm
  - odpovídá 3.40.05, SK 14
- SDK PRŮČKA, DVOUITĚ OPLÁSTĚNÁ celk. tl.125mm
  - KONSTRUKCE hr-CW 75
  - VLOŽENÁ MINERÁLNÍ IZOLACE TL. 60mm (MIN. 15kg/m³), Rw min 56dB DLE ČSN 730532
  - 2x OPLÁSTĚNÍ Z BÍLÝCH DESEK RB 2x12,5 mm
  - 2x OPLÁSTĚNÍ Z IMPREGNOVANÝCH DESEK RB(H)2 2x12,5 mm
  - odpovídá 3.40.05, SK 14
- SDK PRŮČKA, DVOUITĚ OPLÁSTĚNÁ celk. tl.100mm
  - KONSTRUKCE hr-CW 50
  - VLOŽENÁ MINERÁLNÍ IZOLACE TL. 60mm (MIN. 15kg/m³), Rw min 56dB DLE ČSN 730532
  - 2x OPLÁSTĚNÍ Z IMPREGNOVANÝCH DESEK RB(H)2 2x12,5 mm
  - 2x OPLÁSTĚNÍ Z IMPREGNOVANÝCH DESEK RB(H)2 2x12,5 mm
  - odpovídá 3.40.05, SK 14
- SDK INSTALAČNÍ PRŮČKA, JEDNOSTRANNĚ DVOUITĚ OPLÁSTĚNÁ celk. tl.150mm
  - KONSTRUKCE R-CW 100
  - VLOŽENÁ MINERÁLNÍ IZOLACE TL. 100mm (MIN. 15kg/m³), Rw min 56dB DLE ČSN 730532
  - 2x OPLÁSTĚNÍ Z IMPREGNOVANÝCH DESEK RB(H)2 2x12,5 mm
  - odpovídá 3.22.00 MA, OK 12
- SDK ŠACHTOVÁ STĚNA, DVOUITĚ OPLÁSTĚNÁ celk. tl.75mm
  - KONSTRUKCE R-CW 50
  - 2x OPLÁSTĚNÍ Z BÍLÝCH DESEK RB 2x12,5 mm
  - odpovídá 3.80.51, OK 12
- SDK OBKLAD celk. tl.25mm
  - 2x OPLÁSTĚNÍ Z BÍLÝCH DESEK RB 2x12,5 mm
  - kování desek rychloskruby, v rozích použít natmelený ochranný ALU profil
- SDK OBKLAD DO VLHKÉHO PROSTŘEDÍ celk. tl.25mm
  - 2x OPLÁSTĚNÍ Z IMPREGNOVANÝCH DESEK RB(H)2 2x12,5 mm
  - kování desek rychloskruby, v rozích použít natmelený ochranný ALU profil

## POZNÁMKY:

OBECNÉ POZNÁMKY:  
- VŠEČKÉ SVISLE NOSNÉ I NENOSNÉ KONSTRUKCE MUSÍ SPLŇOVAT AKUSTICKÉ POŽADAVKY DEFINOVANÉ DLE ČSN 730532, POKUD NEJSOU V PD STANOVENY HODNOTY VÝŠŠÍ  
- VŠEČKÉ SVISLE NOSNÉ I NENOSNÉ KONSTRUKCE MUSÍ SPLŇOVAT MINIMÁLNÍ POŽÁRNÍ ODOLNOST UDANOU V PROJEKTU PŘR  
- REVIZNÍ DÍVKRA INSTALACÍCH ŠACHET MUSÍ SPLŇOVAT MINIMÁLNÍ POŽÁRNÍ ODOLNOST UVEDENOU V PROJEKTU PŘR A V PD JEDNOTLIVÝCH PROFESÍ  
- PROSTUPY VZT POTRUBÍ NOSNÝMI KONSTRUKCEMI JSOU VE VÝKRESU VYZNAČENY, PROSTUPY OSTATNÍCH PROFESÍ (ZTI, UT, ELEKTRO, ...) JSOU VYZNAČENY SCHEMATICKY A MUSÍ BÝT ZKORDINOVÁNY A PROVEDENY V SOULADU S JEDNOTLIVÝMI PD PROFESÍ. NAD PROSTUPY PROFESÍ VE ZDĚNÝCH KONSTRUKCÍCH BUDOU PROVEDENY PŘEKLADY Z PROFILŮ L100/100/8 mm, POKUD NENÍ UVEDENO JINAK  
- VŠEČKÉ PROSTUPY PŘES POŽÁRNĚ DĚLÍCÍ KONSTRUKCE BUDOU UTEŠENY POŽÁRNÍMI UCÁPKAMI NEBO POŽÁRNÍMI MANŽETAMI S POŽADOVANOU POŽÁRNÍ ODOLNOSTÍ

- VŠECHNY HRANY NOVÝCH ZDĚNÝCH KONSTRUKCÍ BUDOU POD OMTKOU VYZTUŽENY NÁROŽNÍMI ROHOVÝMI PROFILY  
- PŘEKLADY NAD NOVÝMI OTVORY VE STÁVAJÍCÍCH KONSTRUKCÍCH JSOU ŘEŠENY POMOCÍ OCELOVÝCH VÁLCOVANÝCH NOSNÍKŮ, PŘEKLADY V NOVÝCH KONSTRUKCÍCH JSOU ŘEŠENY JAKO SYSTÉMOVÉ  
- SVISLE VEDENÍ INSTALAČNÍHO POTRUBÍ (POKUD NEJÍ V ŠACHTÁCH) JE PROVEDENO V NOVÝCH PŘEDSAZENÝCH STĚNÁCH PŘÍP. DODATEČNĚ PROVÁDĚNÝCH DRAŽÁKÁCH VE STÁVAJÍCÍCH OHEBNÉM ZDÍVĚ (POKUD JE TO MOŽNÉ)  
- VŠECHNY PŘÍČKY BEZ ROZDÍLU MATERIÁLU JSOU VŽDY NAVRŽENY NA CELOU VÝŠKU PODLAŽÍ MEZI STROPNÍ ŽELEZOBETONOVÉ KONSTRUKCE (tm. ŽE VŠECHNY PODLAHY A PODHLEDY JSOU PROVÁDĚNY MEZI PŘÍČKY)  
- SOUČÁSTI DODÁVKY SDK STĚNOVÝCH KONSTRUKCÍ JSOU SYSTÉMOVĚ ZTUŽUJÍCÍ PROFILY URČENÉ PRO KOTVENÍ ZAVĚŠENÝCH BŘEMEN, ALT. LZE POUŽÍT SDK DESKY S VÝŠŠÍ PEVNOSTÍ  
- V MÍSTĚCH PŘECHODU STAVEBNÍCH MATERIÁLŮ BUDE PROVEDENO BANDÁŽOVÁNÍ  
- V RÁMCÍ INSTALACE NOVÝCH POVRCHŮ MUSÍ BÝT ZAJIŠTĚNA ROVINNOST STÁVAJÍCÍCH KONSTRUKCÍ, max ODCHYLKA MĚŘENÁ NA DVOUMETROVÉ LATI = 2mm  
- DILATACE JEDNOTLIVÝCH STAVEBNÍCH KONSTRUKCÍ BUDE PROVEDENA DLE TECHNOLOGICKÝCH PŘEDPISŮ VÝROBY A BUDE V SOULADU S PLATNÝMI ČSN A PŘÍSLUŠNÝMI PROVÁDEČNÍMI PŘEDPISY  
- PŘED VÝROBOU JEDNOTLIVÝCH PRVKŮ JE NUTNO OVĚŘIT ROZMĚRY NA STAVĚ  
- VŠEČKÉ ROZMĚRY KONSTRUKCÍ, KTERÉ JSOU V NÁVZNOSTI NA DODÁVKU TECHNOLOGIE, BUDOU UPŘESNĚNY AŽ NA ZÁKLADĚ KONKRÉTNĚ VYBRANÝCH TECHNOLOGICKÝCH PRVKŮ

Č.	Název místnosti	Celková plocha	Obvod	Náslapná vrstva	Hrubá podlaha	Soki	Povrch stěn-omítka	Povrch stěn-obklad	Povrch stěn-malba	Podhled	SV	Povrch stropu	Poznámka
1.05	DENNÍ MÍSTNOST	27,26	24 801	V3	Stávající	P4	O1,O4	T1	M1	C1	3	stávající	
1.05a	SERVEROVNA	5,10	9 079	V3	Stávající	P4	O1,O4	-	M1	C1	3	M1	
1.05b	PŘEDSÍN WC	1,96	5 005	V4	Stávající	P2	O1,O4	T3	-	C1	2,5	M1	
1.05c	WC 2	2,62	6 697	V4	Stávající	P2	O1,O4	T3	-	C1	2,5	M1	
1.24	CHODBA	103,20	78 351	Stávající	Stávající	Stávající	stávající	-	Stávající	C1	2,5	stávající	

±0,000 = 275,385 m n. m. Bpv

PROJEKTANT ARCHITEKTONICKO STAVEBNÍ

Zodp. projektant		Ing. Jiří Stánek	Vypracoval	Ing. Kateřina Han	JIKK 02	
Kraj Královéhradecký		M.Ú. :	Nácho	Investor :	Oblastní nemocnice Náchod, a.s.	residence Štáblova Dlouhá 101-103 Náchod 550 037
Akce :		Oblastní nemocnice Náchod a.s. - Stavební úpravy objektu D pro umístění MR 1,5T			Formát :	8x44
Datum :		9.11.2017			Č.zak. :	J-2017-02-008
Název :		Koordinační výkres pohledu 1.NP			Číslo výkresu :	D.1.1.14
					Stupeň PD :	DPS
					Mřítko :	1:50